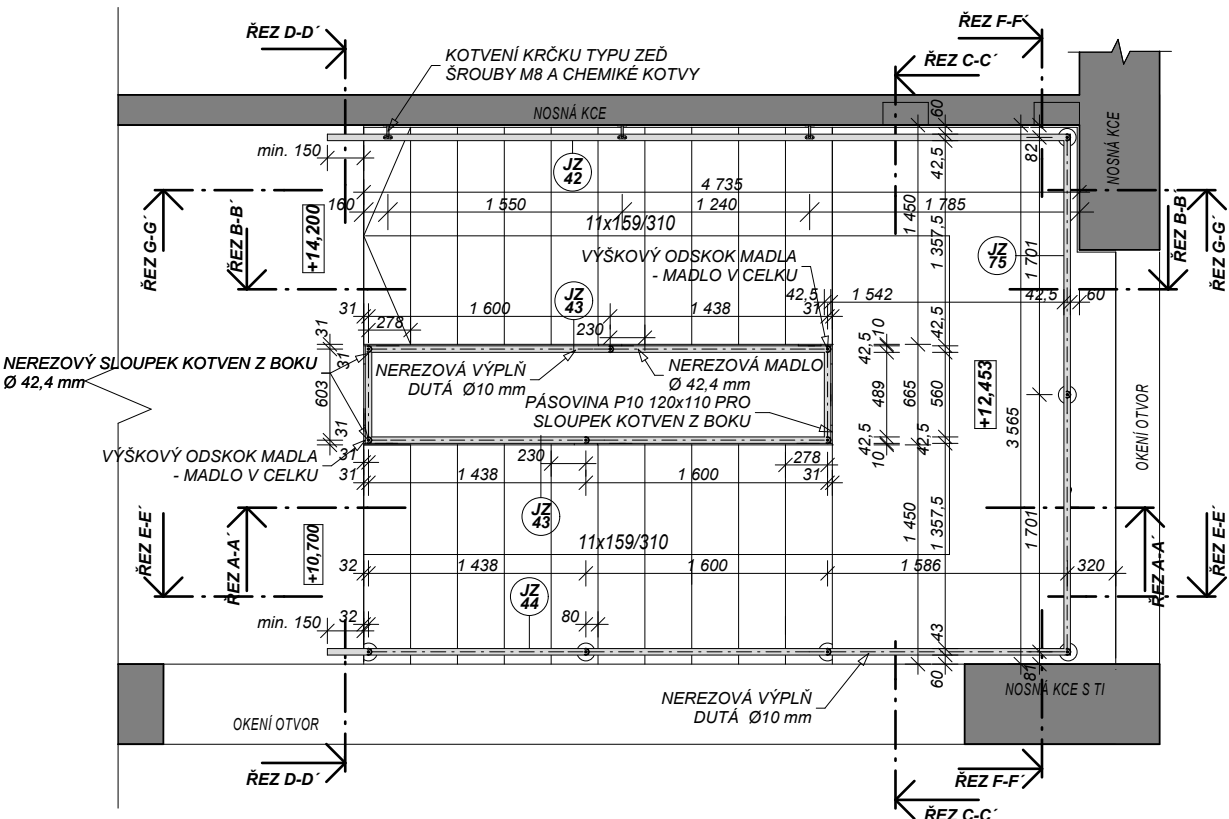
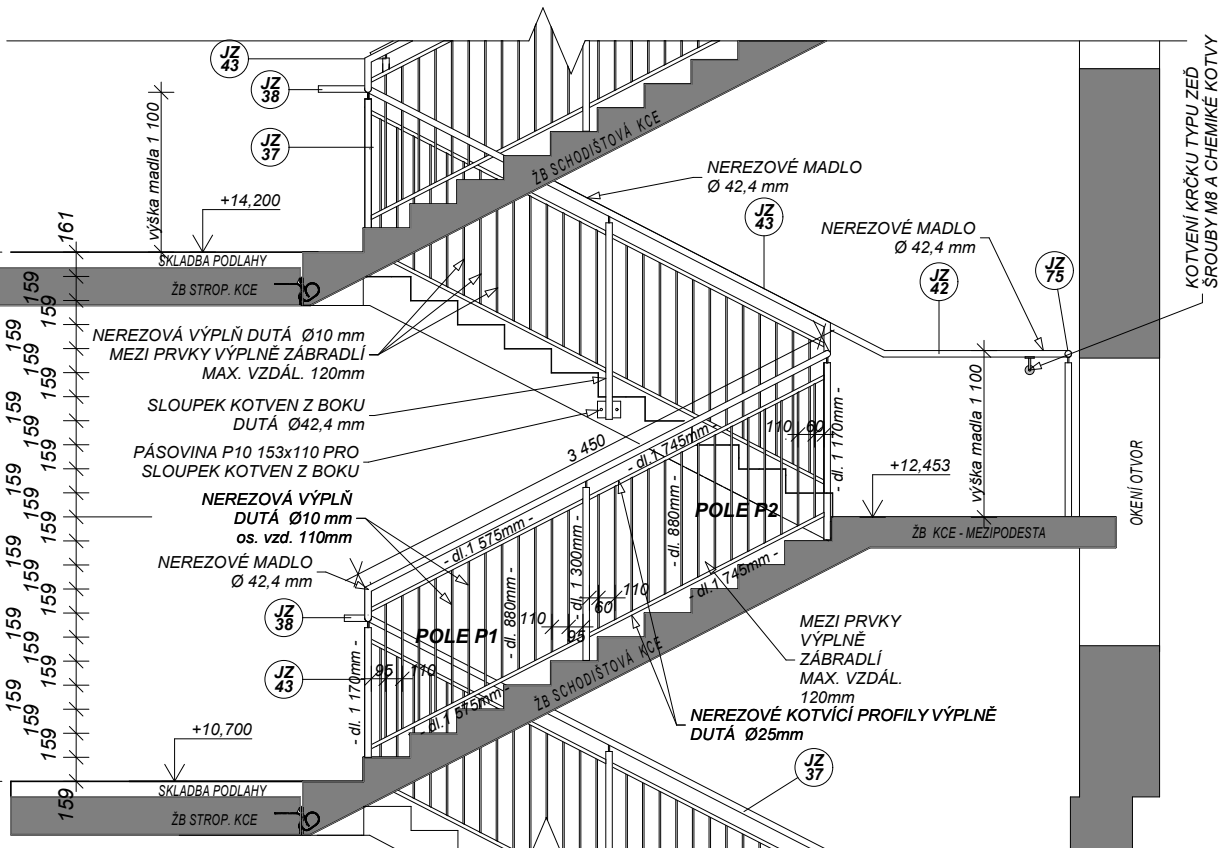


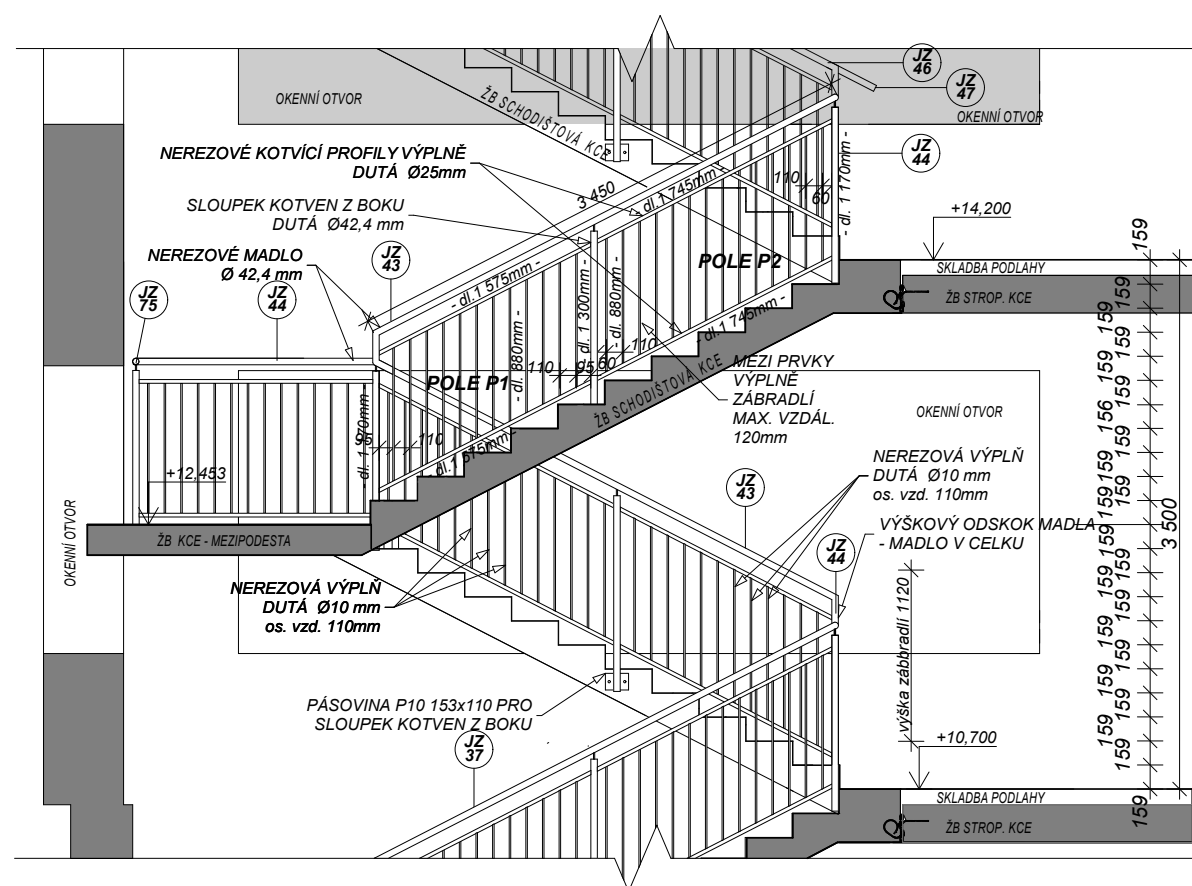
M 1:50



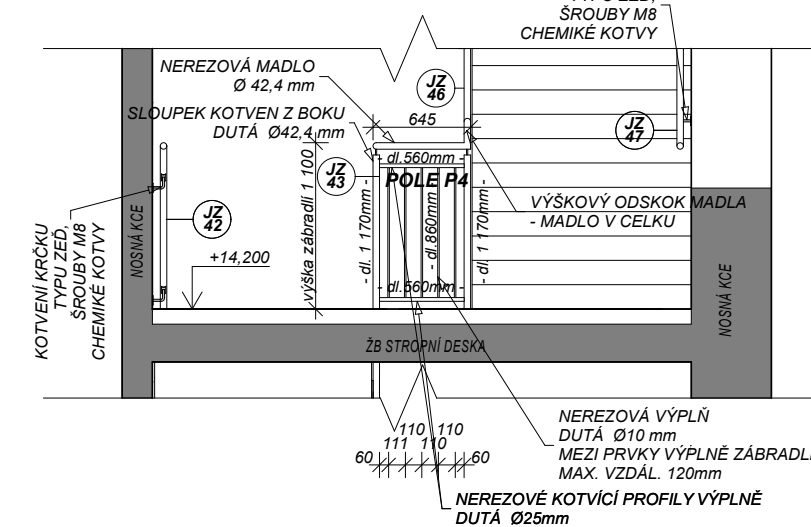
M 1:50



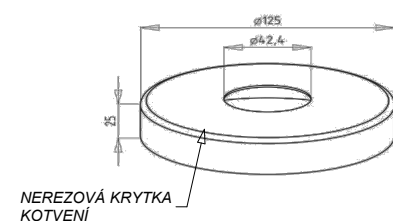
M 1:50



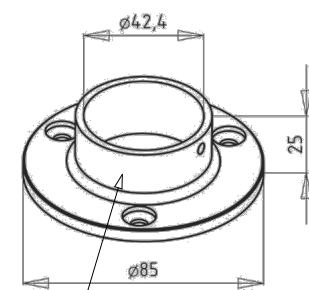
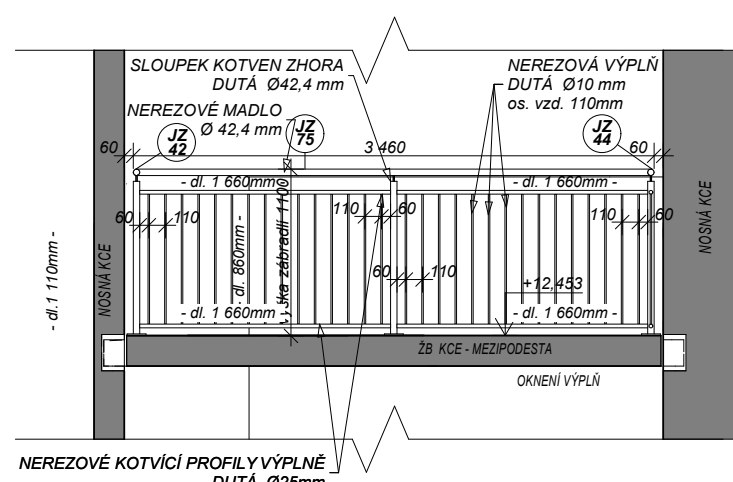
RE
M 1.50



ILUSTRATIVNÍ SCHÉMA. URČÍ DODAVATEL ZÁBRADLI

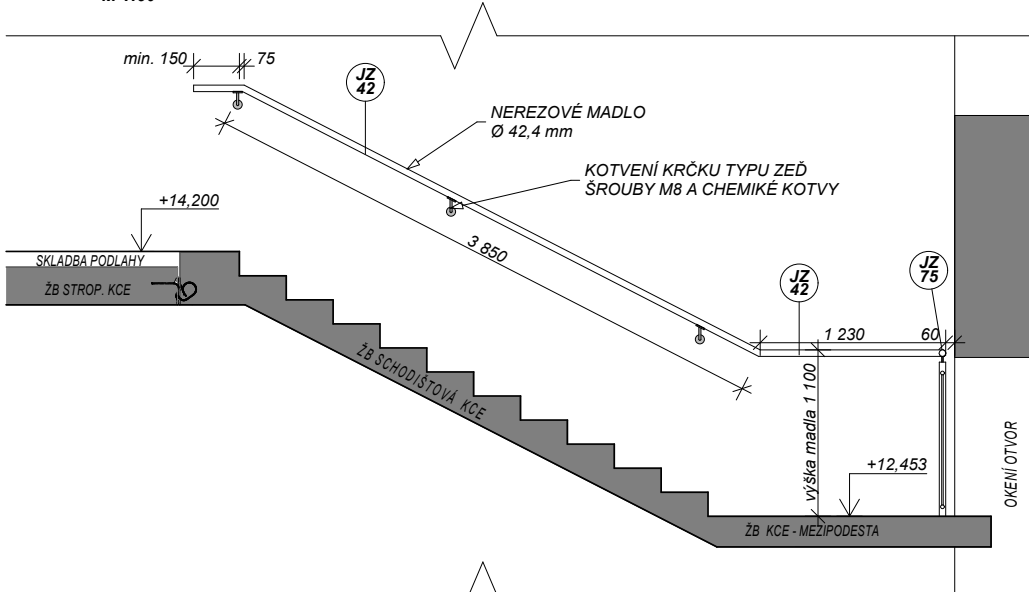


RE
M 1.50

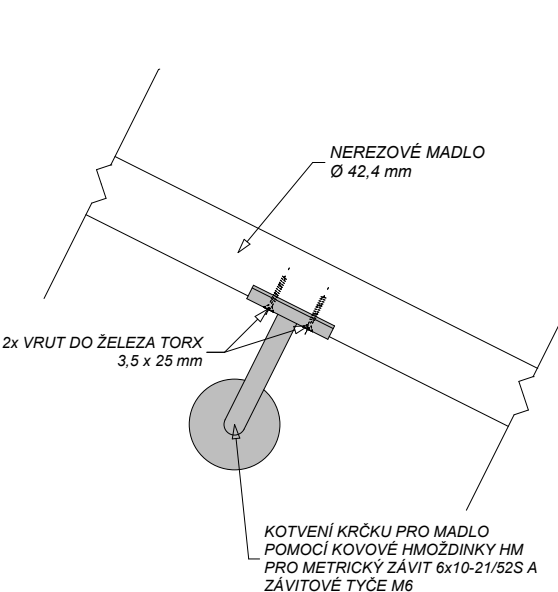


**NEREZOVÁ KOTEVNÍ PATKA
KOTVENÍ POMOCÍ HMOŽDINE
A VRUTŮ DO BETONU**

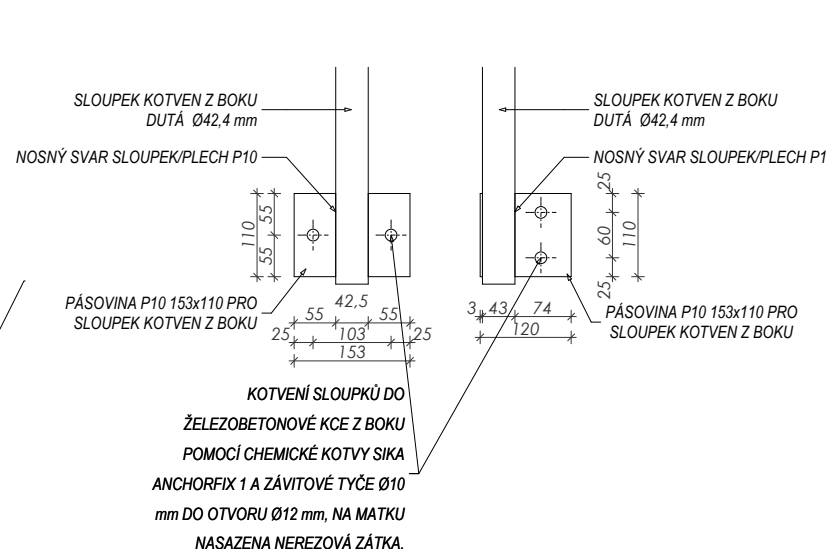
M 1:50



II ILLUSTRATIVNÍ SCHÉMA URBČÍ DODAVATEL ZÁBRADLÍ



II ILLUSTRATIVNÍ SCHÉMA URBČÍ DODAVATEL ZÁBRADI



TR. 42,4x4,5	155,4 kg
TR. 25x4	74,2 kg
TYČ Ø10	71,0 kg
PLECH P10	10,2 kg
CELKEM	310,7 kg
CELKEM S KOTVÍCÍM MAT	370,0 kg

- VEŠKERÉ KOVOVÉ PRVKY A KONSTRUKCE Z NEREZOVÉ OCELI AISI 304 KARTÁČOVANÁ
- KOTVENÍ SLOUPKŮ DO ŽELEZOBETONOVÉ KCE Z BOKU POMOCÍ CHEMICKÉ KOTVY SIKA ANCHORFIX 1 A ZÁVITOVÉ TYČE Ø10 mm DO OTVORU Ø12 mm, NA MATKU NASAZENA NEREZOVÁ ZÁTKA.
- KOTVENÍ NEREZOVÉHO MADLA KE KRČKŮM POMOCÍ VRUTŮ TORX.
- MADLO MŮŽE BÝT NAPOJOVÁNO SYSTÉMOVÝMI DÍLCI VÝROBCE
- KOTVENÍ KRČKŮ MADLA POMOCÍ KOVOVÉ HMOŽDINKY HM PRO METRICKÝ ZÁVIT 6x10-21/52S A ZÁVITOVÉ TYČE M6.
- PŘED OBJEDNÁNÍM ZÁBRADLÍ NUTNO PŘESNĚ ZAMĚŘIT PŘÍMO NA MÍSTĚ TVAR ZÁBRADLÍ A PROVÉST VÝROBNÍ DOKUMENTACI (ČSN 74 3305 OCHRANNÁ ZÁBRADLÍ) S VÝPISEM VŠECH POUŽITÝCH PRVKŮ, KTERÁ BUDE ODSOUHLAŠENA GENERÁLNÍM PROJEKTANTEM
- MEZI VODOROVNÝMI A SVISLÝMI PRVKY ZÁBRADLÍ MAXIMÁLNĚ MAX. 120mm MEZERA, MEZI STUPNI, MEZI PODESTAMI, PODESTAMI MAXIMÁLNÍ VZDÁLENOST PRVNÍMU PRVKU VÝPLNĚ MAX. 50mm
- NÁVRH ZÁBRADLÍ JE DLE ČSN 74 3305 OCHRANNÁ ZÁBRADLÍ
- NÁVRH JE DLE ČSN 74 41 30 SCHODIŠTĚ A ŠÍKÉ RAMPY - ZÁKLADNÍ POŽADAVKY

J.Z42,43,44,75

**SCHODIŠTĚ DVOURAMENNÉ SE ZÁBRADLÍM (Z 4.NP
DO 5.NP)**